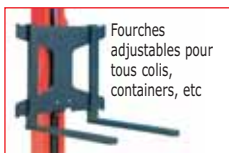


MANILEC

■ STACKY 10 ac

Gerbeur électrique multi-fonctions



Fourches
ajustables pour
tous colis,
containers, etc



Fourches recouvrantes
pour palettes standards
type "EUROPE"



Porte bacs
à rebords



Plateau de mise
à niveau avec tiroir
coulissant



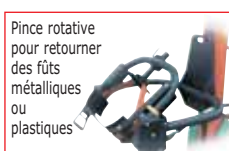
Porte bac acier à bec
très utile dans les
ateliers de mécaniques



Potence à crochet
réglable et tournant*



Eperon pour
bobines, feuillets
et autres rouleaux



Pince rotative
pour retourner
des fûts
métalliques
ou
plastiques



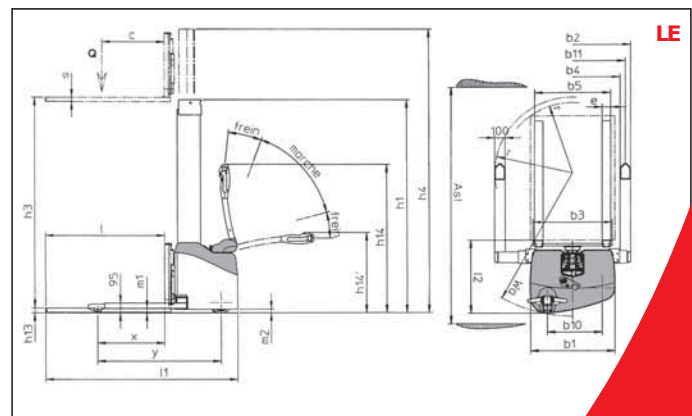
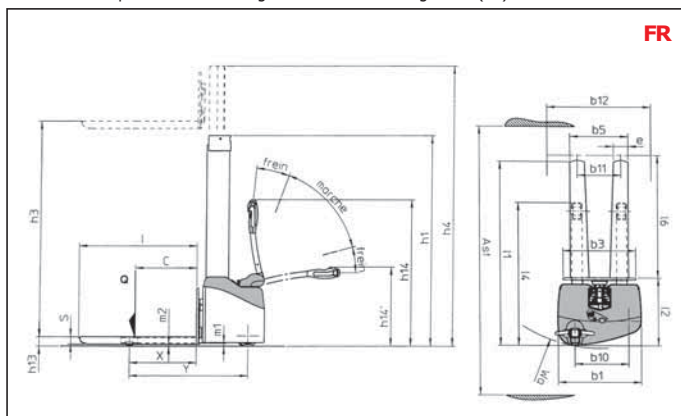
- Disponible avec des longerons encadrants réglables
- 8 outils interchangeables

OUTILS : Facilement interchangeables en moins de 2 minutes, ces outils s'adaptent aux manutentions courantes ainsi qu'à de nombreuses applications spécifiques.

* Sous certaines conditions techniques : contactez-nous

					MANITOU	
					SK 10 FR S16 (LE*)	SK 10 FR D28 (LE*)
Désignation	1.1	Fabricant				
	1.2	Type du modèle			Batterie	Batterie
	1.3	Propulsion : batterie, diesel, essence, GPL, secteur			Accompagnant	
	1.4	Type de conduite : manuel, accompagnant, debout, assis, préparation				
	1.5	Capacité nominale	Q	t	1	1
	1.6	Centre de gravité	C	mm	600 - 500*	600 - 500*
	1.8	Distance talon fourche à l'axe du galet (position levée)	x	mm	642 - 646*	653 - 646*
	1.9	Empattement fourches std position basse/haute	y	mm	1160 - 1190*	1160 - 1190*
	Poids	2.1	Poids en ordre de fonctionnement		kg	500 - 626*
2.2		Charge sur essieu avec charge (AV/AR)		kg	-	-
2.3		Charge sur essieu sans charge (AV/AR)		kg	-	-
Roues	3.1	Types bandages (AV/AR)			Polyuréthane	Polyuréthane
	3.2	Dimensions roues avant (diam x larg)		mm	1x(200x80)	1x(200x80)
	3.3	Dimensions roues arrière (diam x larg)		mm	78x78	78x78
	3.4	Dimensions des stabilisateurs		mm	125x50 - 100x40*	125x50 - 100x40*
	3.5	Nombre de roues AV/AR (x = motrice)			1x1/2	1x1/2
	3.6	Voie, avant	b10	mm	517	517
	3.7	Voie, arrière	b11	mm	421 - 1000/1380*	421 - 1000/1380*
Dimensions	4.2	Hauteur mât baissé	h1	mm	1990	2030
	4.3	Levée libre	h2	mm	1570	0
	4.4	Levée standard	h3	mm	1570	2740
	4.5	Hauteur mât déployé	h4	mm	2140	3400
	4.6	Hauteur levée initiale	h5	mm	-	-
	4.9	Hauteur du timon en position de conduite	h14	mm	1350/850	1350/850
	4.15	Hauteur des fourches en position basse	h13	mm	90 ⁺⁵ ₋₀ - 60 ⁺⁵ ₋₀ *	90 ⁺⁵ ₋₀ - 60 ⁺⁵ ₋₀ *
	4.19	Longueur totale	l1	mm	1828 - 1663*	1817 - 1652*
	4.20	Longueur jusqu'à la face avant des fourches	l2	mm	678 - 713*	667 - 702*
	4.21	Largeur totale	b1/b2*	mm	806/1100 à 1480*	806/1100 à 1480*
	4.22	Dimensions des fourches	s/e/l	mm	70x180/120x1150 - 80x40x950*	70x180/120x1150 - 80x40x950*
	4.24	Largeur du tablier porte-fourche	b3	mm	700 - 750*	700 - 750*
	4.25	Ecartement des fourches	b5	mm	560 - 720*	560 - 720*
	4.26	Largeur entre bras porteurs (min./max.)	b4	mm	290 - 900/1280*	290 - 900/1280*
	4.31	Garde au sol avec charge sous le mât	m1	mm	30	30 - 35*
4.32	Garde au sol, milieu de l'empattement	m2	mm	20 - 40*	20 - 40*	
4.33	Largeur d'allée avec palette 1000x1200 en travers (l6xb12)	AST	mm	-	-	
4.34	Largeur d'allée avec palette 800x1200 en long (b12xl6)	AST	mm	2234 - 2320*	2223 - 2310*	
4.35	Rayon de giration (position basse/haute)	Wa	mm	1346 - 1375*	1346 - 1375*	
Performances	5.1	Vitesse de déplacement, avec/sans charge		km/h	4,2/4,5	4,2/4,5
	5.2	Vitesse de levée, avec/sans charge		m/s	0,14/0,25	0,12/0,2
	5.3	Vitesse de descente, avec/sans charge		m/s	0,16/0,14	0,12/0,1
	5.8	Rampe maxi, avec/sans charge (S2 5 min.)		%	3,5/5	3,5/5
	5.10	Frein de service			Electromagnétique	Electromagnétique
	5.11	Frein de parc			Lacher de timon	Lacher de timon
Entrainement	6.1	Moteur de traction (S2 60 min)		kW	0,3	0,3
	6.2	Moteur de levée (S3 10%)		kW	2	2
	6.3	Type de batterie selon la norme DIN 43531/35/36,A,B,C			Semi-traction	Semi-traction
	6.4	Voltage et capacité (5 h) de la batterie		V/Ah	24/85	24/85
	6.5	Poids de la batterie (+/- 5%)		kg	50	50
Divers	8.1	Contrôle de la vitesse			Variateur AC Mosfet	Variateur AC Mosfet
	8.4	Niveau sonore à l'oreille du cariste		dB (A)	65	65

* Dimensions pour modèle à longerons encadrants réglables (LE)



MANITOU se réserve le droit d'apporter sans préavis toute évolution par modification des produits objets de cette fiche technique.