

LOISELET

LOCATION - VENTE - SERVICE

☎ 068 26 46 46

TARIF LOCATION 2020

NACELLE | TELESCOPIQUE | PELLE | MINI-PELLE | CHARIOTS ELEVATEUR
CHARGEUR | DUMPER | ROULEAUX COMPACTAGE | POMPE A CHAPE
GROUPE ELECTROGENE | MAT D'ECLAIRAGE | GRUE SUR REMORQUE



☎ 071 20 11 20

LOISELET

LOCATION - VENTE - SERVICE

SG LOCATION

Terrassements, Minipelles et Dumpers

2

Pelles et mini-pelles



		Attache	Largeur	Jour	1 sem.	4 sem.	W-E
Mini-pelles							
Komatsu PC09	1T	Klac C	0.70 m	125 €	495 €	1460 €	240 €
Komatsu PC16	1.6T	Klac C	1.00 m	125 €	495 €	1460 €	240 €
Komatsu PC16 Canopy	1.6T	Klac C	1.00 m	125 €	495 €	1460 €	240 €
Komatsu PC26	2.6T	Klac D	1.50 m	145 €	580 €	1740 €	280 €
Komatsu PC26 Canopy	2.6T	Klac D	1.50 m	145 €	580 €	1740 €	280 €
Komatsu PC35	3.5T	Klac E	1.74 m	170 €	670 €	1990 €	330 €
Komatsu PC55	5T	Klac E	1.96 m	200 €	760 €	2300 €	385 €
Komatsu PC55 Canopy	5T	Klac E	1.96 m	210 €	800 €	2500 €	400 €
Komatsu PC80	8T	CW10	2.25 m	240 €	960 €	2880 €	440 €
Mini-pelles avec plateau Permis BE							
PC09 + plateau 3500kg				145 €	585 €	1660 €	270 €
PC16 + plateau 3500kg				145 €	585 €	1660 €	270 €
PC26 + plateau 3500kg				165 €	630 €	1860 €	310 €
Pelles							
Komatsu PC138*	14T	CW20	2.50 m	320 €	1280 €	4100 €	560 €
Komatsu PC170	18T	CW20	2.98 m	320 €	1280 €	4100 €	560 €
Komatsu PC210	22T	CW40	3.18 m	380 €	1450 €	4800 €	700 €
Komatsu PC228	24T	CW40	3.24 m	420 €	1600 €	5400 €	800 €
Komatsu PC240	26T	CW40	3.38 m	420 €	1600 €	5400 €	800 €
Case CX245*	28T	CW40	2.99 m	420 €	1600 €	5400 €	800 €
Komatsu PC290	30T	CW40	3.39 m	450 €	1900 €	5800 €	850 €

* Les pelles sont en chenilles Roadliner
Canopy = Arceau de protection démontable par le client

Toutes nos machines sont équipées d'attache rapide avec 3 godets (Sauf PC09)
Toutes nos machines possèdent un crochet de levage à partir de 8T

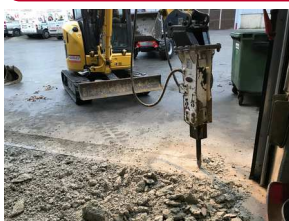
Pelles sur pneus



		Attache	Largeur	Jour	1 sem.	4 sem.	W-E
Volvo EW60	6T	CW10	1.93 m	240 €	960 €	2880 €	440 €
Komatsu PW98	10T	CW10	2.35 m	280 €	1150 €	3400 €	450 €
Komatsu PW118	13T	CW20	2.50 m	300 €	1250 €	3700 €	480 €
Komatsu PW148	15T	CW30	2.55 m	320 €	1280 €	4100 €	560 €
Komatsu PW160	17T	CW30	2.55 m	350 €	1350 €	4500 €	600 €

Toutes nos machines sont équipées d'attache rapide avec 3 godets
Toutes nos machines possèdent un crochet de levage

Accessoires pelles



	Pelles	Attache	Jour	1 sem.	4 sem.	W-E
Brise roche						
Brise roche	1T		40 €	170 €	520 €	70 €
Brise roche	1.6T	Klac C	80 €	320 €	920 €	150 €
Brise roche	2.6T	Klac D	80 €	320 €	920 €	150 €
Brise roche	3.5T-5.5T	Klac E	100 €	400 €	1150 €	180 €
Brise roche	8T-10T	CW10	115 €	460 €	1420 €	210 €
Brise roche	13T-18T	CW20	210 €	850 €	2720 €	400 €
Brise roche	22T-28T	CW30	240 €	920 €	2950 €	450 €
Broyeur à tête rotative						
Broyeur Béton	> 18T	CW30	240 €	980 €	2900 €	450 €

Possibilité de louer les accessoires pelles uniquement
Vérifier les prises d'huiles

Accessoires pelles SUITE

	Pelles	Attache	Jour	1 sem.	4 sem.	W-E
Dent ripper						
Dent ripper	2.6T	Klac D	50 €	175 €	480 €	80 €
Dent ripper	8T-10T	CW10	60 €	240 €	600 €	100 €
Dent ripper	>14T	CW30	70 €	300 €	850 €	120 €
Désoucheuse						
Rogneuse	2.6T	Klac D	150 €	600 €	1800 €	225 €
Girobroyeur						
Girobroyeur Orsi	15T - 20T	CW40	240 €	980 €	2900 €	450 €
Fourche à palette						
Fourche à palette	8T-10T	CW10	25 €	110 €	350 €	45 €
Fourche à palette	>14T	CW30	30 €	125 €	380 €	50 €
Godet concasseur MB						
MB BF80	22T	CW30	325 €	1400 €	3800 €	600 €
MB C50	8T	CW10	200 €	900 €	2800 €	350 €
Godet claire voie						
Claire voie	8T-10T	CW10	25 €	100 €	320 €	50 €
Claire voie	>14T	CW30	25 €	100 €	320 €	50 €
Godet cribleur						
Cribleur BVR14	20T	CW30	225 €	900 €	2800 €	425 €
Cribleur BVR15	25T	CW30	275 €	1100 €	3400 €	500 €
Godet Cribleur-Broyeur MB						
Broyeur-Cribleur MB	8T-14T	CW10 - CW30	180 €	800 €	2500 €	300 €
Godet inclinable						
Godet inclinable	2.6T	Klac D	35 €	120 €	375 €	60 €
Godet inclinable	3.5T-5T	Klac E	35 €	120 €	375 €	60 €
Godet inclinable	8T	CW10	35 €	120 €	375 €	60 €
Godet inclinable	>14T	CW30	50 €	175 €	560 €	80 €
Godet trapèze						
Godet trapèze	>14T	CW30	30 €	125 €	380 €	50 €
Grappin de terrassement						
Benne preneuse	8T	CW10	80 €	320 €	980 €	150 €
Benne preneuse	>14T	CW30	100 €	420 €	1250 €	180 €
Pince de tri						
Pince de Tri	2.6T	Klac D	100 €	320 €	950 €	180 €
Pince de Tri	3.5T-5T	Klac E	115 €	350 €	1020 €	160 €
Pince de Tri	8T	CW10	120 €	400 €	1200 €	180 €
Pince de Tri	>14T	CW30	150 €	500 €	1450 €	280 €
Plaque vibrante						
Plaque vibrante	>14T	CW30	150 €	600 €	1800 €	250 €
Roue de compactage						
Roue de compactage	8T	CW10	50 €	200 €	600 €	80 €
Roue de compactage	>14T	CW30	80 €	320 €	920 €	140 €
Swingotilt						
SMP ST10	8T - 10T	CW10	130 €	520 €	1560 €	240 €
SMP ST15	14T - 16T	CW30	140 €	550 €	1650 €	260 €
Tarière						
Tarière	2.6T	Klac D	75 €	250 €	700 €	140 €
Tarière	3.5T-5T	Klac E	75 €	275 €	850 €	140 €
Tarière	8T	CW10	115 €	500 €	1450 €	200 €
Vibronneur						
Vibronneur	8T	CW10	200 €	825 €	2450 €	350 €
Vibronneur	>14T	CW30	200 €	825 €	2450 €	350 €
Enfonce Pieux						
Rabaud	2.6T	Klac D	100 €	320 €	950 €	180 €

Possibilité de louer uniquement les accessoires
Vérifier les prises d'huiles



Compactage



	Capacité	Jour	1 sem.	4 sem.	W-E
Plaque vibrante					
Plaque vibrante	50 kg	28 €	110 €	320 €	50 €
Plaque vibrante	100 kg	35 €	140 €	420 €	65 €
Plaque vibrante	263 kg	60 €	220 €	705 €	100 €
Pilonneuse					
Pilonneuse	75 kg	40 €	160 €	480 €	65 €

Possibilité de mettre une plaque en caoutchouc sur les 50kg

Rouleau de compactage



		Largeur	Jour	1 sem.	4 sem.	W-E
Rouleau Tandem						
2 billes	650 kg	0.80 m	60 €	250 €	750 €	100 €
Pied de mouton	1.5T	0.85 m	120 €	480 €	1440 €	230 €
ARX12	1.5T	0.87 m	95 €	380 €	1200 €	175 €
ARX23	2.3T	1.00 m	100 €	400 €	1280 €	180 €
ARX26	2.6T	1.20 m	100 €	400 €	1280 €	180 €
ARX26 Asphalte *	2.6T	1.20 m	120 €	450 €	1400 €	200 €
Rouleau Empierrement						
BW177	7T	1.82 m	170 €	650 €	1800 €	300 €
ASC90	9T	1.93 m	180 €	680 €	1950 €	320 €
ASC130	13T	2.26 m	230 €	920 €	2780 €	420 €
ASC130 pdm	13T	2.26 m	280 €	1100 €	3300 €	520 €
ARS150	15T	2.26 m	250 €	1000 €	3200 €	480 €
ARS150 pdm	15T	2.26 m	320 €	1400 €	3800 €	600 €

* Avec découpeur à enrobés
pdm = pied de mouton

Dumpers



		Largeur	Jour	1 sem.	4 sem.	W-E
Roues						
Muck-Truck	250 kg	0.72 cm	50 €	200 €	600 €	80 €
Pneus 4x4						
Ausa D100AHG	1T	1.10 m	110 €	480 €	1300 €	220 €
Ausa D150AHG	1.5T	1.45 m	115 €	500 €	1450 €	230 €
Ausa D250AHG	2.5T	1.77 m	125 €	550 €	1650 €	225 €
Ausa D350AHG	3.5T	1.85 m	130 €	570 €	1750 €	235 €
Ausa D400AHG	4T	1.85 m	140 €	580 €	1850 €	270 €
Ausa D600APG	6T	2.19 m	170 €	680 €	2180 €	340 €
Ausa D1000APG	10T	2.44 m	220 €	850 €	2550 €	400 €
Chenilles						
Bertolini BTR 550	500 kg	0.73 m	80 €	300 €	850 €	150 €
Cormidi 80	800 kg	0.80 m	95 €	330 €	1000 €	190 €
Yanmar C12	1.1 T	0.95 m	110 €	450 €	1350 €	200 €
Yanmar C30	2.5 T	1.65 m	150 €	600 €	1920 €	280 €
Yanmar C50	5 T	2.00 m	230 €	990 €	3400 €	380 €

Chargeur Komatsu



		Capacité	Jour	1 sem.	4 sem.	W-E
WA70	5.5T	800l	165 €	660 €	1970 €	330 €
WA100	7T	1250l	220 €	850 €	2800 €	440 €
WA320	16T	2800l	320 €	1500 €	4800 €	600 €
WA380	20T	3200l	380 €	1600 €	5500 €	700 €

Accessoire WA380 : Godet à Haut Déversement

Chargeur Avant

	Capacité	Largeur	Jour	1 sem.	4 sem.	W-E
Avant 423	550 kg	1.10 m	120 €	420 €	1260 €	180 €
Avant 528	750 kg	1.13 m	130 €	500 €	1450 €	220 €
Avant 635	1000 kg	1.29 m	140 €	550 €	1600 €	260 €
Avant 745	1200 kg	1.30 m	150 €	600 €	1800 €	280 €
Avant 860	1900 kg	1.49 m	170 €	680 €	2080 €	320 €



Accessoires Avant	1er équipement gratuit (godet ou FP). Le deuxième avec supplément de :		
Fourche à palette	25 €	100 €	300 €
Godet	25 €	100 €	300 €
Combi benne	25 €	100 €	300 €
Potence	25 €	100 €	300 €
Pince à bois	25 €	100 €	300 €
Pince à Klinkers	25 €	100 €	300 €
Tarière	25 €	100 €	300 €
Balayeuse	75 €	250 €	800 €
Taille-haies	120 €	400 €	1250 €

Pour toute location de l'accessoire uniquement, le prix est multiplié par 2



Chargeur Gehl

	Capacité	Largeur	Jour	1 sem.	4 sem.	W-E
Gehl AL340	834 kg	1.38 m	140 €	520 €	1450 €	260 €
Gehl AL440	901 kg	1.45 m	150 €	540 €	1550 €	280 €
Gehl AL540	1145 kg	1.45 m	160 €	570 €	1600 €	300 €
Gehl AL650	1380 kg	1.65 m	165 €	600 €	1900 €	310 €
Gehl AL750	1585 kg	1.74 m	170 €	680 €	2080 €	320 €



Accessoires Schäffer et Gehl	1er équipement gratuit (godet ou FP). Le deuxième avec un supplément de :		
Fourche à palette	25 €	100 €	300 €
Godet	25 €	100 €	300 €
Combi benne	25 €	100 €	300 €
Balayeuse	75 €	250 €	800 €



Chargeuses compactes

	Capacité	Largeur	Jour	1 sem.	4 sem.	W-E
Sur pneus						
Manitou 850R	386 kg	0.92 m	115 €	460 €	1380 €	220 €
Gehl R105	476 kg	1.40 m	125 €	500 €	1450 €	235 €
Gehl R165	748 kg	1.56 m	135 €	550 €	1550 €	250 €
Gehl R260	1179 kg	1.78 m	170 €	680 €	1990 €	295 €
Sur chenilles						
Manitou 1850RT	2268 kg	1.63 m	190 €	800 €	2400 €	342 €
Manitou 2150RT	2722 kg	1.88 m	250 €	1000 €	2800 €	450 €



Accessoires Skid Gehl	1er équipement gratuit (godet ou FP). Le deuxième avec un supplément de :		
Fourche à palette	25 €	100 €	300 €
Godet	25 €	100 €	300 €
Balayeuse	75 €	250 €	800 €



Prix hors TVA pour max. 8h par jour, 16h par week-end, 40h par semaine, 160h par 4 semaines.
Hors transport, hors carburant, hors frais de nettoyage éventuel - Assurance locative : 7%

Téléscopiques

Téléscopiques fixes



	Ht travail	Capacité	Jour	1 sem.	4 sem.	W-E
MT420	4.30 m	2000 kg	160 €	600 €	1590 €	300 €
MT625	5.85 m	2500 kg	160 €	620 €	1620 €	300 €
MT625HA nacelle	5.85 m	2500 kg	200 €	690 €	1860 €	375 €
MLT625	5.90 m	2500 kg	160 €	620 €	1620 €	300 €
MLT629 - MLT630	5.90 m	2900 kg	180 €	680 €	1750 €	350 €
MLT634 - MLT635	6.05 m	3400 kg	190 €	720 €	1860 €	370 €
MT733	7.00 m	3300 kg	160 €	620 €	1620 €	300 €
MLT735 - MLT737	6.90 m	3500 kg	200 €	750 €	1890 €	380 €
MLT741	6.90 m	4100 kg	210 €	790 €	1980 €	390 €
MLT840	7.55 m	4000 kg	220 €	810 €	2050 €	400 €
MLT845	7.55 m	4500 kg	220 €	810 €	2050 €	400 €
MT933	9.00 m	3300 kg	190 €	690 €	1860 €	350 €
MLT961	9.00 m	6100 kg	300 €	1050 €	3150 €	550 €
MT1030	9.98 m	3000 kg	190 €	690 €	1860 €	350 €
MT1135	11.05 m	3500 kg	190 €	790 €	1980 €	350 €
MT1440	13.53 m	4000 kg	220 €	790 €	2230 €	350 €
MT1840	17.55 m	4000 kg	250 €	890 €	2480 €	460 €
MT1840A nacelle	17.55 m	4000 kg	300 €	1050 €	2870 €	540 €

Accessoires MT - MLT

1er équipement gratuit (godet ou FP). Le deuxième avec un supplément de

Godet - FP - Combibenne - Piques à ballots - Potence - Crochet - Rallonge de fourches	15 €	50 €	150 €
Retourneur de palette	25 €	100 €	320 €
Nacelle 1000kg	50 €	200 €	450 €

Téléscopiques rotatifs



	Ht travail	Capacité	Jour	1 sem.	4 sem.	W-E
MRT1840 EASY	17.90 m	4000 kg	410 €	1370 €	3750 €	720 €
MRT2150 +	20.90 m	5000 kg	450 €	1500 €	4600 €	800 €
MRT2470 +	24.80 m	7000 kg	850 €	2750 €	8500 €	1500 €
MRT2550 +	24.70 m	5000 kg	570 €	1670 €	5600 €	1140 €
MRT3050 +	29.50 m	5000 kg	850 €	2750 €	8500 €	1500 €
MRT3255 +	31.60 m	5500 kg	950 €	3000 €	10000 €	1850 €

Accessoires MRT

1er équipement gratuit (godet ou FP). Le deuxième avec un supplément de

Godet - FP - Combibenne - Piques à ballots - Potence - Crochet - Rallonge de fourches	15 €	50 €	150 €
Radiocommande	15 €	50 €	150 €
Treuil 4T -7.2T / Nacelle 1000kg	50 €	200 €	450 €
Potence Treuil	25 €	100 €	300 €
Nacelle négative 3D - 200kg			

Téléscopiques gros tonnage



	Ht travail	Capacité	Jour	1 sem.	4 sem.	W-E
MHT790	6.84 m	9000 kg	320 €	1100 €	3500 €	550 €
MHT10130	9.62 m	13000 kg	500 €	1800 €	5500 €	850 €
MHT10180	9.62 m	18000 kg	650 €	2250 €	7000 €	1100 €

Nacelles

7

Nacelle à ciseaux électrique

	Ht travail	Capacité	Largeur	Jour	1 sem.
Génie GS1330	5.9 m	227 kg	0.78 m	60 €	150 €
Génie GS1932	7.8 m	227 kg	0.81 m	75 €	175 €
Génie GS2032	8.0 m	363 kg	0.81 m	80 €	205 €
Manitou 100SEC	10 m	227 kg	0.81 m	115 €	290 €
Manitou 120SE	12 m	318 kg	1.17 m	125 €	350 €
Génie GS3232 *	12 m	227 kg	0.81 m	135 €	390 €
Génie GS4047	14 m	249 kg	1.19 m	155 €	450 €
Génie GS4655	16 m	350 kg	1.40 m	180 €	580 €

* Avec stabilisateurs



Nacelle à ciseaux diesel

	Ht travail	Capacité	Largeur	Jour	1 sem.
Génie GS2669RT	10 m	680 kg	1.75 m	130 €	460 €
Génie GS3369RT	12 m	454 kg	1.75 m	140 €	495 €
Manitou 120SC	12 m	454 kg	1.75 m	140 €	495 €
Génie GS4069RT	14 m	363 kg	1.75 m	185 €	640 €
Génie GS5390RT	18 m	680 kg	2.29 m	215 €	820 €



Nacelle articulée électrique / Hybride

	Ht travail	Capacité	Largeur	Jour	1 sem.
Manitou 120AETJC	12 m	200 kg	1.20 m	145 €	550 €
Manitou 150AETJC	15 m	200 kg	1.50 m	180 €	640 €
Manitou 170AETJ	17 m	200 kg	1.75 m	220 €	815 €
Genie Z60 FE 4X4 *	20 m	227 kg	2.49 m	295 €	1095 €

* Hybride



Nacelle articulée diesel 4X4

	Ht travail	Capacité	Largeur	Jour	1 sem.
Manitou Mango12	12 m	230 kg	1.80 m	155 €	610 €
Manitou 160ATJ	16 m	230 kg	2.30 m	185 €	690 €
Manitou 160ATJ+	16 m	400 kg	2.30 m	205 €	750 €
Manitou 180ATJ	18 m	230 kg	2.32 m	205 €	750 €
Manitou 200ATJ	20 m	230 kg	2.40 m	240 €	915 €
Manitou 220TJ+	22 m	350 kg	2.48 m	300 €	1200 €
Manitou 280TJ	28 m	350 kg	2.48 m	400 €	1600 €
Génie ZX135	43 m	272 kg	2.49 m	1020 €	3090 €



Nacelle télescopique diesel 4X4

	Ht travail	Capacité	Largeur	Jour	1 sem.
Génie S45XC	16 m	227 kg	2.49 m	205 €	815 €
Manitou 220TJ+	22 m	350 kg	2.48 m	300 €	1200 €
Manitou 280TJ	28 m	350 kg	2.48 m	400 €	1600 €
Génie S105	34 m	227 kg	2.54 m	650 €	2170 €
Génie S125	40 m	227 kg	2.49 m	950 €	2750 €
Génie SX135XC	43 m	454 kg	2.49 m	1020 €	3090 €



Prix hors TVA pour max. 8h par jour, 16h par week-end, 40h par semaine, 160h par 4 semaines.
Hors transport, hors carburant, hors frais de nettoyage éventuel - Assurance locative : 7%

LOISELET
LOCATION - VENTE - SERVICE

Nacelle télescopique diesel sur chenilles



	Ht travail	Capacité	Largeur	Jour	1 sem.
Génie S45 TRAX	16 m	227 kg	2.31 m	205 €	815 €
Génie S65 TRAX	22 m	227 kg	2.59 m	400 €	1600 €

Nacelle araignée sur chenilles



	Ht travail	Capacité	Largeur	Jour	1 sem.
CMC S15	15 m	230 kg	0.77 m	250 €	850 €
Leguan 160	16 m	200 kg	1.28 m	230 €	690 €
CMC S18F	18 m	230 kg	0.80 m	295 €	950 €
CMC S23	23 m	200 kg	0.88 m	500 €	1800 €
CMC S28	28 m	230 kg	0.90 m	650 €	2200 €

Avec plateau 3500 kg



CMC S23	23 m	200 kg	0.88 m	600 €	2050 €
---------	------	--------	--------	-------	--------

Toutes les nacelles CMC sont transportables sur remorque 3500 kg sauf la S28

Nacelle tractable



	Ht travail	Capacité	Largeur	Jour	1 sem.
Niftylift 120T	12 m	225 kg	1.50 m	145 €	435 €
Niftylift 170T	17 m	200 kg	1.65 m	190 €	570 €

Permis BE

Camionnette nacelle



	Permis	Ht travail	Capacité	Jour	1 sem.
Articulé 15m	B	15 m	200 kg	200 €	900 €
Articulé 20m	B	20 m	200 kg	270 €	1180 €
Ruthmann TB240	B	24 m	230 kg	380 €	1500 €
Ruthmann TB290	B	29 m	230 kg	450 €	1650 €

Fourgon nacelle



	Permis	Ht travail	Capacité	Jour	1 sem.
Versalift VTL-145	B	14.4 m	230 kg	270 €	1150 €

Panier Isolé 1000V

Nacelle Toucan



	Ht travail	Capacité	Largeur	Jour	1 sem.
Manitou 80VJR	8 m	200 kg	0.99 m	115 €	380 €
Manitou 100VJR	10 m	200 kg	0.99 m	130 €	475 €

Chariots élévateurs

Chariots Electrique

		Jour	1 sem.	4 sem.
Toyota Traigo 48	1.8 T	87 €	270 €	790 €
Toyota Traigo 80	2.0 T	95 €	280 €	840 €
Toyota Traigo 80	2.5 T	110 €	330 €	1000 €



Chariot Diesel

		Jour	1 sem.	4 sem.
Toyota Toner 18	1.8 T	80 €	250 €	720 €
Toyota Toner 25	2.5 T	90 €	280 €	780 €
Toyota Toner 30	3.0 T	105 €	325 €	920 €
Toyota Toner 40	4.0 T	140 €	410 €	1240 €
Toyota Toner 50	5.0 T	145 €	500 €	1490 €
Manitou MI70D	7.0 T	190 €	550 €	1800 €
Manitou MI100D	10.0 T	250 €	750 €	2300 €



Chariot Gaz

		Jour	1 sem.	4 sem.
Toyota Toner 15	1.5 T	80 €	250 €	720 €
Toyota Toner 25	2.5 T	90 €	280 €	780 €
Toyota Toner 35	3.5 T	140 €	410 €	1240 €



Chariot Semi-Industriel

		Jour	1 sem.	4 sem.
Manitou MSI25	2.5 T	135 €	400 €	1290 €
Manitou MSI35	3.5 T	145 €	500 €	1600 €
Manitou MSI50	5.0 T	160 €	640 €	1920 €



Chariot Tout Terrain 4X4

		Jour	1 sem.	4 sem.
Manitou MC18-4	1.8 T	105 €	355 €	1050 €
Manitou MH25-4	2.5 T	125 €	385 €	1190 €
Manitou M30-4	3.0 T	140 €	490 €	1490 €
Manitou M50-4	5.0 T	175 €	615 €	1790 €





Options/Accessoires Chariots

Cabine	10 €	30 €	100 €
Retourneur de fourche	15 €	50 €	150 €
Rallonge FP 2.5T - 5T - 7T	15 €	40 €	120 €
Crochet 2.5T - 7T	15 €	40 €	120 €

Transpalette



		Modèle	Jour	1 sem.	4 sem.
BT manuel	2.5T	Manuel	12 €	40 €	80 €
BT LWE160-180	1.6T - 1.8T	Electrique	42 €	125 €	375 €
BT LWE250	2.5T	Electrique	50 €	150 €	425 €
Manitou ES412	1.2T	Electrique	48 €	142 €	425 €
Rampes	-	-	10 €	30 €	60 €

Levage - Accessoires de levage

Accessoires de levage



		Jour	1 sem.	4 sem.	W-E
Lève plaque Gyproc	4.0 m - 75 kg	30 €	100 €	320 €	45 €
Lève poutre Etramo	3.0 m - 600 kg	20 €	80 €	240 €	30 €
Lève poutre MLC24	7.5 m - 300 kg	80 €	200 €	600 €	120 €
Treuil Electrique	Avec potence	30 €	140 €	380 €	220 €

Monte Matériaux



		Jour	1 sem.	4 sem.	W-E
Monte charge	Démontable - 150kg - 13m	70 €	200 €	600 €	100 €
Monte charge Böcker	Tractable - 250kg - 21m	115 €	350 €	1100 €	210 €

Le monte charge Böcker est en permis BE

Pince à bordures



		Jour	1 sem.	4 sem.	W-E
Pince Carrelage		15 €	60 €	200 €	20 €
Bicyclette + cables	1 m	20 €	80 €	220 €	30 €
Pince à bordures	500 kg	40 €	150 €	350 €	60 €
Pince à bordures	1500 kg	90 €	280 €	550 €	150 €
Pince à ciseaux	1800 kg	90 €	280 €	550 €	150 €
Pince pour L béton	2000 kg	90 €	280 €	550 €	150 €

Ventouse



		Capacité	Jour	1 sem.	4 sem.	W-E
Paire de ventouse	Carreaux	90 kg	5 €	10 €	25 €	5 €
Vitreux	Viavac	800 kg	160 €	650 €	2200 €	300 €
Panneaux sandwichs	Viavac	800 kg	160 €	650 €	2200 €	300 €
Pose dalle	Electrique	200 kg	75 €	240 €	480 €	130 €
Dalle béton	Groupe Essence	2500 kg	160 €	650 €	2200 €	300 €

Pour la ventouse béton, différentes ventouses sont disponibles en fonctions de la forme des dalles

Grue araignée

Grue araignée

		Jour	1 sem.	4 sem.	W-E
Unic URW-295	2.9T à 1.4m	300 €	950 €	3500 €	550 €
Unic URW-547	4.0T à 2.5m	500 €	1750 €	5500 €	850 €



Grue sur remorque

Grue sur remorque

		Jour	1 sem.	4 sem.	W-E
Böcker AHK30/1500	1500 kg - 30m	275 €	1100 €	3500 €	500 €

Accessoires disponibles - FP et Bac à décombres



Groupe électrogène

Groupes électrogènes

		Jour	1 sem.	4 sem.	W-E
3KVA	Essence - Portable	25 €	90 €	250 €	40 €
5KVA	Essence	30 €	115 €	350 €	50 €
5KVA AVR	Essence	35 €	120 €	360 €	50 €
13KVA	Diesel	55 €	220 €	660 €	100 €
20KVA	Diesel	60 €	240 €	720 €	110 €
40KVA	Diesel	75 €	280 €	840 €	150 €
60KVA	Diesel	80 €	300 €	900 €	160 €
85KVA	Diesel	90 €	320 €	1050 €	180 €
100KVA	Diesel	105 €	400 €	1150 €	200 €
150KVA	Diesel	150 €	450 €	1500 €	280 €



Groupe tractable en permis BE

13KVA	Tractable - Diesel	65 €	260 €	780 €	120 €
40KVA	Tractable - Diesel	90 €	340 €	950 €	160 €



AVR = Régulateur électronique de variation du régime de rotation moteur

Accessoires groupes électrogènes

Chapelle de distribution					
Armoire de distribution 32A		16 €	56 €	170 €	24 €
Armoire de distribution 63A		24 €	85 €	255 €	36 €
Armoire de distribution 125A		36 €	130 €	400 €	55 €
Câbles					
Câbles 32A longueur 10m	Section 10 ²	5 €	15 €	35 €	5 €
Câbles 63A longueur 10m	Section 26 ²	8 €	20 €	50 €	8 €
Câbles 125A longueur 10m	Section 35 ²	10 €	30 €	60 €	10 €
Cuve à mazout					
Cuve à mazout de 2000L		60 €	120 €	384 €	90 €



Eclairage



		Jour	1 sem.	4 sem.	W-E
Mât éclairage	LED - 8m	85 €	320 €	920 €	160 €
Mât éclairage tractable	LED - 8m	95 €	350 €	990 €	180 €
Ballon éclairage	LED - Electricité - 2.50m	50 €	150 €	450 €	80 €

Echafaudage

Echafaudage Alufase



	Hauteur Plancher	1 sem.	4 sem.
Echafaudage	2m	75 €	215 €
Echafaudage	3m	85 €	245 €
Echafaudage	4m	95 €	275 €
Echafaudage	5m	110 €	320 €
Echafaudage	6m	115 €	335 €
Echafaudage	7m	130 €	380 €
Echafaudage	8m	140 €	410 €
Echafaudage	9m	155 €	455 €
Echafaudage	10m	165 €	485 €
Echafaudage	11m	170 €	500 €
Echafaudage	12m	175 €	515 €

*Possibilité d'avoir un échafaudage repliable / Roue gazon
Papier Homologation disponible*

Transport

Remorques



	Capacité	Jour	1 sem.	4 sem.	W-E
Remorque Ridelles	750 kg	20 €	100 €	300 €	35 €
Plateau P&J	1.60 m / 3.05 m	750 kg	20 €	100 €	35 €
Remorque ridelles	1.70 m / 3.06 m	2700 kg	45 €	160 €	480 €
Remorque bachée	1.80 m / 2.50 m	2700 kg	45 €	160 €	480 €
Plateau Porte engin	1.57 m / 3.03 m	3500 kg	40 €	150 €	450 €
Plateau basculant	2.02 m / 4.09 m	3500 kg	45 €	160 €	480 €
Plateau Hapert	2.01 m / 4.55 m	3500 kg	50 €	160 €	480 €
Dériveuse de Cable					
Remorque Dériveuse	2500 kg	100 €	420 €	1200 €	150 €

*Tous les plateaux sont avec permis BE sauf plateau P&J
La remorque 2700 kg à ridelles est basculante électriquement*

Véhicules utilitaires



	Permis	Capacité	Jour	1 sem.	4 sem.	W-E	
Kubota RTVX1110	2 Places	B	550 kg	75 €	300 €	1000 €	140 €
John Deere Gator	2 Places	B	550 kg	75 €	300 €	1000 €	140 €
John Deere Gator	4 places	B	550 kg	100 €	400 €	1250 €	180 €

Broyeur

		Permis	1/2 jour	Jour	W-E
Jobeau E100	4cm		20 €	30 €	50 €
Jobeau M300	8cm		60 €	90 €	140 €
Jobeau M400	10cm		70 €	110 €	160 €
Bugnot	10cm - Marteaux		100 €	140 €	220 €
Eliet	13cm - Chenilles		100 €	140 €	220 €
Schliesing MX175	16cm - Tractable	B	105 €	150 €	280 €
TS WS18-35	18cm - Tractable	BE	120 €	175 €	300 €



Micro tracteur

			1/2 jour	Jour	W-E
Kubota 1181	18cv - Diesel		175 €	250 €	350 €
Kubota L1361HDW	36 cv - Diesel		200 €	300 €	400 €
Farmtrac	36cv - Hydrostatique		200 €	300 €	400 €
Kubota L1501	50 cv - Diesel		250 €	350 €	500 €
Deutz Agrokid 230	50 cv - Diesel		250 €	350 €	500 €



Accessoires Micro-tracteur			
Herse rotative - Fraise - Bic	50 €	80 €	120 €
Charrue - Tondobroyeur	50 €	80 €	120 €
Enfuisseur de pierre	50 €	80 €	120 €
Engazonneuse (combiné semoir R2)	50 €	80 €	120 €
Girobroyeur Peruzzo 1200	50 €	80 €	120 €
Tondobroyeur Koala (bac de ramassage)	60 €	100 €	150 €
Bull 1400 pour Branches/Bois max.8cm	60 €	100 €	150 €



*Le prix est doublé pour la location d'un accessoire seul
Les cardans sont uniquement prévus pour nos micro tracteurs*

Pellenc

Accessoires Pellenc	Batterie Pellenc + supplément accessoires		
Taille-haie / Taille-haie sur perche	35 €	50 €	90 €
Elagueuse / Elagueuse sur perche	35 €	50 €	90 €
Débrousailluse	35 €	50 €	90 €
Souffleur	35 €	50 €	90 €



Parcs et jardins



		1/2 jour	Jour	W-E
Rogneuse de souche				
Carravagi	Manuel - Autotractée	105 €	150 €	300 €
Barreto	31cv - Chenilles	180 €	250 €	450 €
Fendeur				
Alko 5T	Electrique	25 €	40 €	65 €
Dormak 10T	4T	35 €	55 €	90 €
Rabaud 14T	Tractable - 4T	55 €	76 €	120 €
Rabaud 19T	Tractable - 4T	60 €	100 €	150 €
Tronçonneuse				
Electrique	2100W	25 €	35 €	60 €
Thermique	40cm-50cm-60cm-80cm	35 €	62 €	100 €
Débrousailluse				
Portée	2T - Fil / Lame	27 €	42 €	70 €
Autotractée	4T - Lame	50 €	75 €	130 €
Tondobroyeur	4T - Fléau	100 €	150 €	250 €
Désherbeur *				
Michaelis	0.70 m	80 €	120 €	180 €
Kersten	0.60 m	150 €	200 €	300 €
Enfonce pieux				
Enfonce pieux	Portatif	55 €	80 €	120 €
Engazonneuse				
Eliet	0.75 m - 1 m	100 €	150 €	250 €
Regarnisseur				
Speed-Seed	à picots	110 €	150 €	250 €
Pelouse				
Trancheuse de sol	min 15cm - max 60cm	105 €	150 €	250 €
Déplaquese	largeur : 0.30m	60 €	100 €	150 €
Souffleur				
A dos	2T	20 €	35 €	50 €
Sur roues	4T	25 €	40 €	65 €
Scarificateur*				
Scarificateur	40 cm - 50 cm	25 €	40 €	65 €
Scarificateur	Tractable - 1m	60 €	100 €	150 €
Tondeuse - Scarificateur				
Amazone	Ramassage - largeur 1250 mm	280 €	400 €	650 €
Tonde				
Tondeuse Colombia	48 cm	20 €	25 €	45 €
Tondeuse	53cm - 4T	25 €	40 €	65 €
Tracteur tondeuse	X166R	55 €	75 €	120 €
Tracteur tondeuse	GR1600II	100 €	150 €	200 €
Tracteur tondeuse	G23	150 €	200 €	300 €
Motoculteur				
Fraise Avant Maxim	4T	30 €	45 €	65 €
Motoculteur 340PS	4T	50 €	75 €	125 €
Taille-haies				
Taille-haies électrique	Electrique - Accu	20 €	30 €	50 €
Taille-haies thermique	2T	25 €	40 €	65 €
Taille-haies sur perche	Multifonction	30 €	50 €	75 €
Tarière				
Tarière 1 homme	2T	30 €	45 €	75 €
Tarière sur chariot	2T	40 €	70 €	120 €
Tarière sur	Prise de force	50 €	80 €	120 €
Tarière sur mini-pelle	2.6T		75 €	140 €
Divers				
Rouleau de Jardin		7 €	10 €	18 €
Epaneur d'engrais		7 €	10 €	18 €

* Désherbeur : Forfait usure de la brosse métallique : 80€/jour HTVA

* Scarificateur : Forfait usure des couteaux de 10€/jour HTVA

Matériels agricoles

Matériels Agricoles

		Jour	1 sem.	4 sem.	W-E
Tracteur Agricole					
Tracteur Deutz	150cv	250 €	1000 €	3500 €	450 €
Tracteur Deutz	190cv	250 €	1000 €	3500 €	450 €
Equipelement Tracteur					
Epandeur Rolland	RF5514	210 €	1000 €	3000 €	420 €
Benne TP	18T	105 €	400 €	1580 €	210 €
Broyeur Kverneland	2.80 m	180 €	720 €	2200 €	320 €



Nettoyage

Brosse autotractée

		Largeur	Jour	1 sem.	4 sem.	W-E
Brosse autotractée						
Brosse Rufo	Polir - Electrique	43 cm	40 €	150 €	350 €	70 €
Brosse Limpar	Essence	72 cm	40 €	200 €	600 €	60 €
Brosse Limpar	Essence	102 cm	70 €	280 €	840 €	105 €
Brosse Emily						
Brosse sur godet	Attache Gehl	160 cm	75 €	250 €	800 €	120 €
Brosse Clean'box	sur FP	105 cm	95 €	380 €	850 €	140 €
Brosse Masterclean	Attache Manitou	220 cm	100 €	400 €	900 €	150 €



Brosse Limpar + 30€/cm HTVA pour l'usure de la brosse
Brosse Emily + 60€/cm HTVA pour l'usure de la brosse

Aspirateur et nettoyeur H.P.

		Jour	1 sem.	4 sem.	W-E
Aspirateur					
Aspirateur Bosch	Poussière	30 €	120 €	360 €	50 €
Aspirateur Dibo	Eau / Poussière	35 €	140 €	420 €	65 €
Aspirateur Husqvarna	Poussière	35 €	140 €	420 €	65 €
Nettoyeur H.P. & Autolaveuse					
Nettoyeur Eau chaude	Electrique - 150 bars	75 €	285 €	790 €	110 €
Nettoyeur Eau froide	Elec - Essence - 180 bars	60 €	210 €	630 €	80 €
Autolaveuse	Electrique	95 €	325 €	905 €	150 €
Nettoyeuse des joints					
Nettoyeuse des joints	Electrique	50 €	200 €	550 €	75 €



Brosse Berta : Forfait usure du boudin de mousse : 15€/jour HTVA

Chauffage / Déshumidificateur

Canon à chaleur combustion directe

		Jour	1 sem.	4 sem.	W-E
20 kw	Mazout	20 €	90 €	270 €	30 €
45 kw	Mazout	35 €	140 €	420 €	50 €
65 kw	Mazout	45 €	180 €	540 €	81 €
105 kw	Mazout	60 €	240 €	720 €	100 €
Thermostat	-	5 €	15 €	50 €	10 €



Prix hors TVA pour max. 8h par jour, 16h par week-end, 40h par semaine, 160h par 4 semaines.
Hors transport, hors carburant, hors frais de nettoyage éventuel - Assurance locative : 7%

Canon à chaleur combustion indirecte



		Jour	1 sem.	4 sem.	W-E
32 kw	Mazout	50 €	160 €	480 €	80 €
55kw	Mazout	70 €	200 €	600 €	100 €
85kw	Mazout	90 €	240 €	720 €	120 €
110kw	Mazout	120 €	360 €	1080 €	180 €
Thermostat	-	5 €	15 €	50 €	10 €

Gaine comprise dans le prix

Canon à chaleur Radiant



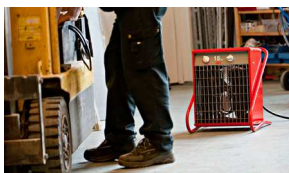
		Jour	1 sem.	4 sem.	W-E
15kw	Mazout	30 €	140 €	400 €	50 €
45kw	Mazout	70 €	200 €	600 €	100 €

Chauffage de terrasse



		Jour	1 sem.	4 sem.	W-E
Champignon	Electricité	20 €	75 €	240 €	30 €
Champignon	Gaz	20 €	75 €	240 €	30 €

Aérotherme électrique



		Jour	1 sem.	4 sem.	W-E
3 kw	Monophasé	15 €	60 €	180 €	23 €
6 kw	Triphasé	18 €	72 €	216 €	27 €
9 kw	Triphasé	21 €	84 €	252 €	32 €
30 kw	Triphasé	45 €	180 €	525 €	80 €

Déshumidificateurs mobiles



		Jour	1 sem.	4 sem.	W-E
40l/24h	Monophasé	26 €	104 €	312 €	39 €
52l/24h	Monophasé	30 €	120 €	360 €	45 €
80l/24h	Monophasé	36 €	145 €	435 €	55 €

Topographie et signalisation

Laser de construction



		Jour	1 sem.	4 sem.	W-E
Laser de canalisation	-	45 €	180 €	540 €	81 €
Laser rotatif	-	30 €	120 €	360 €	54 €
Laser de nivellement	-	20 €	80 €	240 €	36 €
Laser d'intérieur	-	30 €	120 €	360 €	54 €

Signalisation

		Jour	1 sem.	4 sem.	W-E
Feu de signalisation	Décompte seconde	45 €	180 €	550 €	80 €
Lampe Clignotante	-	3 €	5 €	15 €	3 €



Traitement du béton

Traitement du béton

		Permis	Jour	1 sem.	4 sem.	W-E
Pompe à chape						
M740D	3.8 m³/h	BE	200 €	800 €	2650 €	350 €
M760DHB	4.8 m³/h	BE	250 €	1000 €	3250 €	450 €
Meleuse à béton						
Husqvarna PG280	28 cm		75 €	300 €	900 €	115 €
Husqvarna PG450	45 cm		125 €	480 €	1250 €	230 €
Talocheuse						
Hélicoptère	60 cm		50 €	200 €	600 €	80 €
Hélicoptère	90cm		65 €	260 €	780 €	95 €
Aiguille vibrante						
Aiguille vibrante	3m / 3.6mm		35 €	140 €	420 €	55 €
Règle vibrante						
Règle vibrante	2 m		40 €	160 €	480 €	60 €
Règle vibrante	4.25 m / 5 m		47 €	190 €	560 €	70 €
Bétonnière						
Bétonnière	Electrique - 170l		20 €	80 €	320 €	30 €
Bétonnière	Thermique - 350l		30 €	120 €	360 €	45 €
Malaxeur						
Malaxeur à platre	1600 w		15 €	60 €	180 €	90 €
Mélangeur à béton	Mix 60 - 52l		20 €	80 €	240 €	30 €



Pompe à chape : 1000€ de caution

Pompe à chape : 30m de tuyaux compris dans le prix (10€/10m sup.)

Meleuse à béton : 90€/mm HTVA pour l'usure du diamant

Ponçage

Ponçage

		Jour	1 sem.	4 sem.	W-E
Ponceuse murale	Télescopique - 710 W	35 €	140 €	420 €	55 €
Aspirateur					
Aspirateur Husqvarna	Poussière	35 €	140 €	420 €	65 €

Feuille de ponçage : 1.78€ htva/ feuille utilisée

Plusieurs granulométries disponibles



Appareils de démolition

Outils de démolition



		Jour	1 sem.	4 sem.	W-E
Electrique					
Marteau Perforateur	8 kg	30 €	120 €	360 €	45 €
Marteau piqueur	10 kg	35 €	140 €	420 €	55 €
Marteau piqueur	18 kg	50 €	200 €	600 €	75 €
Marteau piqueur	27 kg	65 €	260 €	780 €	115 €
Air					
Marteau piqueur	5kg	12 €	50 €	150 €	20 €
Marteau piqueur	12kg	15 €	60 €	170 €	22 €
Marteau piqueur	19kg	16 €	65 €	200 €	25 €
Essence					
Marteau démolition	24 kg	65 €	260 €	780 €	115 €

Éléments de démolition

Éléments de démolition



	Capacité	Jour	1 sem.	4 sem.	W-E	
Goulotte d'évacuation	1 m	8 €	12 €	24 €	10 €	
Barrière Heras	3.50m / 2.0m	3 €	3 €	10 €	3 €	
Barrière Nadar	2.45m / 1.1m	3 €	3 €	10 €	3 €	
Plaque de roulage	3.0m / 1.0m	45 T	6 €	24 €	60 €	3 €
Etançons	1.80m ouvert	7 €	7 €	15 €	7 €	
Tréteaux maçons			7 €	15 €	7 €	

Pompage - Plomberie

Pompage



		Jour	1 sem.	4 sem.	W-E
Motopompe	78m³/h	45 €	180 €	630 €	70 €
Pompe à câble	72m³/h	45 €	180 €	630 €	70 €
Pompe submersible	mono - 24m³/h	30 €	120 €	420 €	50 €
Pompe submersible	Tri - 84m³/h	45 €	180 €	630 €	80 €



Accessoires pompes				
Tuyau 20m - 2"		4 €	16 €	45 €
Tuyau 20m - 3"		5 €	20 €	60 €

Plomberie

		Jour	1 sem.	4 sem.	W-E
Caméra thermique	Déperditions	70 €	250 €	650 €	120 €
Caméra d'inspection	Canalisations	70 €	250 €	650 €	120 €
Localisateur caméra	Détecter la caméra	20 €	60 €	200 €	35 €



Compresseur et accessoires

Outils à air

		Jour	1 sem.	4 sem.	W-E
Compresseur					
Compresseur Fiac	670l/min	25 €	100 €	300 €	40 €
Compresseur Irmer 3	3.7m³/h - Tractable	50 €	200 €	615 €	80 €
Compresseur Irmer 4	4.3 m³/h - Tractable	60 €	240 €	720 €	90 €
Compresseur Chicago	5 m³/h - Tractable	60 €	240 €	720 €	90 €
Compresseur Irmer 7	7.6 m³/h - Tractable	80 €	280 €	900 €	120 €
Cloueur					
Cloueur Bois	Gaz - 33/44 mm	25 €	100 €	300 €	40 €
Cloueur Bois	Batterie - 50/70/80/90 mm	25 €	100 €	300 €	40 €
Cloueur Bois	Air - 20/70 mm	20 €	80 €	240 €	30 €
Cloueur à béton	Gaz / 15 mm - 40 mm	30 €	120 €	360 €	45 €
Cloueur Béton + Acier	Poudre - 20/30/40/60 mm	40 €	150 €	400 €	60 €
Sableuse					
Sableuse à sec	60 l	80 €	320 €	960 €	120 €
Sableuse portable	9l	69 €	276 €	828 €	125 €
Aéroréfrigérant*		40 €	150 €	450 €	72 €
Marteau pique					
Marteau piqueur à air	5 kg	12 €	50 €	150 €	20 €
Marteau piqueur à air	12 kg	15 €	60 €	170 €	22 €
Marteau piqueur à air	19kg	18 €	65 €	220 €	25 €
Marteau burineur à air		14 €	40 €	115 €	25 €



Cloueur : Clous non compris

Sableuse : Grains de sable disponible

* Utile lorsque l'air ambiant est trop humide (risque de colmatage)

Sciage et carottage

Sciage et carottage

		Jour	1 sem.	4 sem.	W-E
Carottage					
Carotteuse DM230	dia.max : 150mm	50 €	200 €	600 €	80 €
Carotteuse DM340	dia.max : 400mm	70 €	280 €	840 €	110 €





Accessoires Carotteuse

Pied à forer	10 €	40 €	120 €
Pied ventouse	15 €	50 €	120 €
Pulvérisateur	5 €	20 €	80 €
Rallonge	5 €	20 €	80 €

Forfait usure de 15€/carotte/jour HTVA

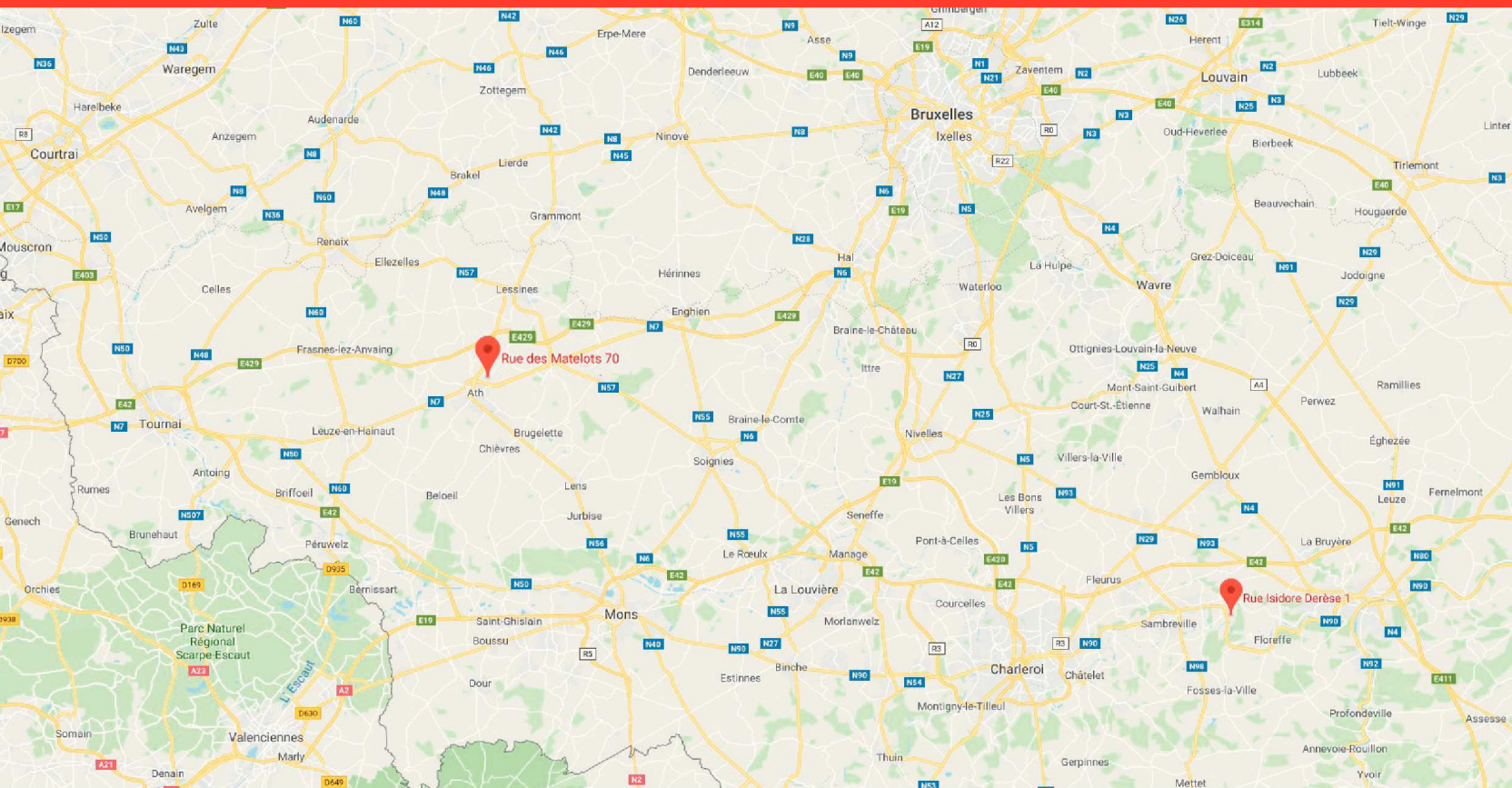
Sciage et carottage



		Jour	1 sem.	4 sem.	W-E
Découpeuse béton					
Découpeuse K970	dia. max : 290 mm	40 €	160 €	480 €	60 €
Rainureuse					
Rainureuse	20 - 65 mm	45 €	180 €	540 €	80 €
Scie sur table					
Scie sur table	Briques - 400 mm	50 €	180 €	540 €	75 €
Scie sur table	Carrelage - 230 mm	35 €	120 €	350 €	50 €
Scie sur rail	Carrelage - 1.20 m	35 €	120 €	350 €	50 €
Coupe-pavé					
Coupe-pavé "Minipavé"		10 €	30 €	90 €	15 €
Coupe-pavé		16 €	50 €	120 €	30 €
Scie de sol					
Scie de sol Husqvarna	18.5 cm	65 €	260 €	780 €	120 €
Scie de sol Golz	32 cm	120 €	480 €	1200 €	180 €
Scie de sol Husqvarna	37.5 cm	200 €	650 €	1995 €	350 €
Disqueuse					
Disqueuse	125 mm				
Disqueuse	230 mm	20 €	80 €	240 €	30 €

Découpeuse à béton : Forfait usure de 15€/jour HTVA

Scie de sol : Forfait usure de 60€/mm HTVA



Nous sommes une entreprise familiale, spécialisée dans la location, la vente et le service d'engins dans les secteurs du génie civil, de l'agriculture et de l'industrie.

Notre flotte de location s'étoffe et se renouvelle continuellement pour vous offrir des machines en bon état de fonctionnement.

Une équipe de SAV se tient toujours à votre disposition pour réagir au moindre coup de téléphone pour intervenir sur chantier dans les plus brefs délais.

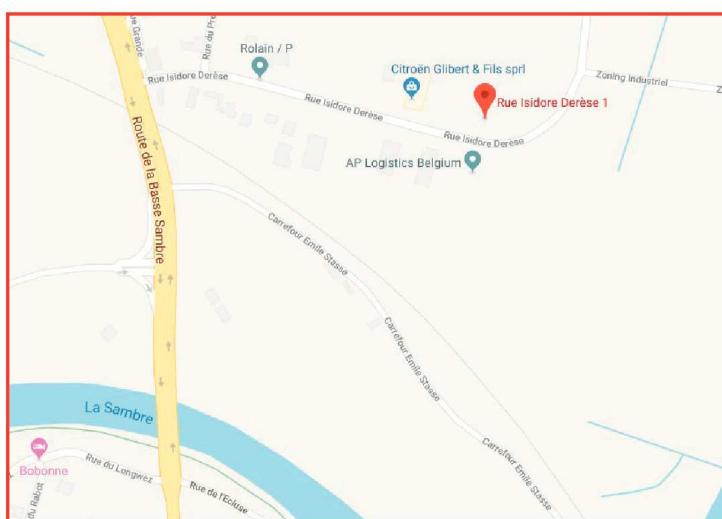
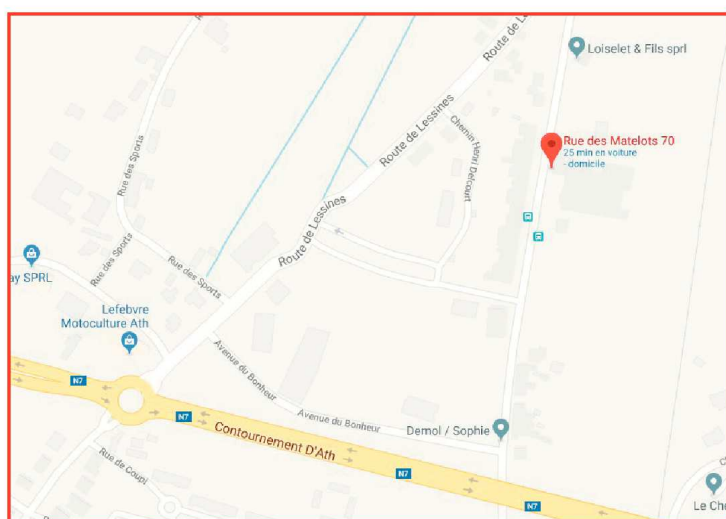
Pourquoi louer chez nous?

Un parc de machines prêtes à être livrées sur chantier quand vous en avez besoin.

Une livraison avec nos propres camions afin d'augmenter la réactivité de livraison.

SRL Loiselet & Fils
Rue des Matelots, 70
7800 Ath

SRL Loiselet SG Location
Rue Isidore Derèse 107 Boite 1
5190 Jemeppe-sur-Sambre
Zoning Industriel Mornimont



CONDITIONS GENERALES DE LOCATION

ARTICLE 1 - Généralité

- 1.1. Le bailleur donne en location au preneur, qui accepte, le matériel décrit dans les conditions particulières et cela pour une période également mentionnée dans les conditions particulières.
- 1.2. Le preneur s'engage à payer le loyer au prix convenu et aux dates fixées, à utiliser le matériel en bon père de famille et conformément aux stipulations du présent contrat.

ARTICLE 2 - Commencement du terme de location et réception du matériel.

- 2.1. La présente location prend cours le jour où le matériel est mis à disposition du preneur, même si celui-ci ne retire pas le matériel à cette date.
- 2.2. Les expéditions se font aux frais, risques et péril du preneur.
- 2.3. Le bailleur mettra le matériel à disposition en bon état de fonctionnement, après en avoir effectué le plein, et prêt à être mis en service. Les éventuels défauts du matériel doivent être signalés par le preneur endéans les 48 heures après la réception du matériel.

ARTICLE 3 - Garantie et paiement du loyer.

- 3.1. Au plus tard de la réception du matériel loué, le preneur remet au bailleur la somme mentionnée dans les conditions particulières à titre de garantie. Le montant de la garantie sera restitué au preneur à la fin de la période de location convenu pour autant que le preneur ait respecté ses obligations contractuelles et pour autant que le matériel loué ait été restitué au bailleur en bon état de fonctionnement.
- 3.2. Le loyer mentionné dans les conditions particulières est payable au comptant lors du commencement de période de location prévue. Le loyer pourra être adapté après l'expiration de chaque période de 6 mois. Les factures sont payables au comptant dès la réception. A défaut de paiement les factures portent, automatiquement et sans mise en demeure, un intérêt moratoire de l'ordre de 15% par an, à partir de la date de la facture. En cas de retard de paiement, une indemnité forfaitaire de 20% sera également calculée sur le montant de la facture.
- 3.3. Le preneur s'engage à communiquer au bailleur chaque fin de mois ou de semaine, selon le cas, la position du compteur horaire de machine.

ARTICLE 4 - Entretien du matériel loué.

- 4.1. Le preneur est tenu d'effectuer l'entretien journalier du matériel loué et de maintenir le matériel en bon état de fonctionnement.
- 4.2. En cas de défaut du matériel loué, le preneur en avertira immédiatement le bailleur, qui veillera à effectuer les réparations nécessaires. Les réparations nécessaires à la suite de négligence du preneur ou à la suite d'un usage anormal du matériel sont à charge du preneur et seront facturées selon le tarif habituel, auquel s'ajoutent les frais de déplacement. Le preneur ne peut en aucun cas revendiquer de réduction du loyer ou refuser de payer celui-ci en cas de défaut du matériel loué.
- 4.3. Le bailleur est autorisé en tout temps à inspecter le matériel loué et le preneur devra à cette fin donner accès au matériel à tout moment.
- 4.4. L'entretien périodique du matériel est à charge du bailleur. Le preneur est à cette fin obligé d'informer le bailleur de la situation du compteur horaire, comme déterminé dans les conditions particulières.

ARTICLE 5 - Fin de la location.

- 5.1. Sauf clause expresse-contraire, le preneur est tenu de restituer le matériel, à la fin de la période de location prévue, intact, en bon état de fonctionnement et après en avoir effectué le plein, au siège social du bailleur ou toute autre place convenue. Le transport s'effectue aux frais et risques du preneur.
- 5.2. Si à la fin de la période de location prévu le matériel n'est pas rapporté par le preneur, une indemnité égale au loyer convenu et majorée de 20% calculable journalièrement est due pour chaque jour de retard, à augmenter éventuellement d'autres frais.
- 5.3. Si lors de la restitution du matériel il semble que le preneur ne s'est pas acquitté de son obligation d'entretien comme stipulé à l'article 4 des conditions générales de location, une indemnité sera calculée, comme déterminée à l'article 5.2. ci-dessus, pour la période nécessaire pour remédier aux suites du défaut d'entretien. Les défauts constatés à la réception du matériel seront communiqués au preneur. A défaut de réaction endéans les 5 jours, le preneur est présumé accepter l'existence des défauts constatés. En cas de désaccord entre les parties concernant les réparations à effectuer, un expert sera désigné par les deux parties afin d'examiner le matériel. Si les parties ne s'entendent pas sur la personne de l'expert à désigner, cet expert sera désigné, à la requête de la partie la plus diligente, par le Président du Tribunal de Commerce de Tournai; Le preneur s'engage à payer les frais et honoraires de l'expert dans l'attente d'une décision au fond concernant les frais de procédure.

ARTICLE 6 - Obligations spéciales du preneur.

- 6.1. Le preneur ne peut ni sous-louer, ni céder les droits résultant du présent contrat, ni mettre le matériel à disposition de tiers ou d'incompétents. Le matériel loué ne peut quitter le territoire de la Belgique. (sauf accord écrit du bailleur)
- 6.2. Si un tiers, à la suite d'une saisie gagerie, d'une saisie conservatoire ou de toute autre manière, faisait valoir des droits sur le matériel, le preneur est tenu d'en informer immédiatement et par écrit le bailleur.

ARTICLE 7 - Dénonciation du contrat.

Le bailleur a le droit de mettre fin au présent contrat automatiquement et sans devoir observer un délai de préavis, dans les cas suivants:

- a. Lorsque les factures, émanant du bailleur, ne sont pas payées immédiatement à leur échéance par le preneur;
- b. Lorsque le preneur, sans l'autorisation expresse et préalable du bailleur, utilise le matériel ou une partie de celui-ci pour une autre destination que celle prévue dans le contrat;
- c. Lorsque le preneur viole les obligations prévues à l'article 4.

ARTICLE 8 - Perte et assurance de matériel loué.

- 8.1. Lorsque le preneur, pour quelque raison que ce soit, se trouve dans l'impossibilité de satisfaire à son obligation de retourner le matériel, même si cette raison est indépendante de sa responsabilité ou si elle résultait d'un cas de force majeure, le preneur sera obligé de rembourser la valeur du matériel, comme stipulé dans les conditions particulières, indépendamment du paiement de l'indemnité prévue à l'article 5.2. laquelle sera calculée jusqu'à ce que le matériel soit totalement remboursé.
- 8.2. A partir de la mise à disposition du matériel par le bailleur au preneur jusqu'à la révision de celui-ci par le bailleur lors de la résolution, le preneur est personnellement et entièrement responsable pour ce qui concerne le vol, l'endommagement et tous les accidents, et cela aussi bien pour les dégâts à la machine elle-même que pour les dégâts éventuellement occasionnés par ou à des tiers, ou au preneur lui-même; le preneur déclare renoncer à tout recours à l'égard du bailleur pour quelque raison que ce soit. Afin de couvrir sa responsabilité, le preneur devra souscrire une police d'assurance «-tous risques-», laquelle libère le bailleur de toute responsabilité. Au plus tard quinze jours après la conclusion du contrat, il s'engage à remettre au bailleur une copie de la police d'assurance souscrite.

ARTICLE 9 - Tribunal compétent.

Pour toutes contestations, les Tribunaux de l'arrondissement judiciaire de Tournai sont seuls compétents.

**Horaires d'ouverture LOISELET
site d'Ath:**

Lundi : 7h00 à 12h00 et 12h30 à 18h00
Mardi : 7h00 à 12h00 et 12h30 à 18h00
Mercredi : 7h00 à 12h00 et 12h30 à 18h00
Jeudi : 7h00 à 12h00 et 12h30 à 18h00
Vendredi : 7h00 à 12h00 et 12h30 à 18h00
Samedi : 8h00 à 13h00

**Horaires d'ouverture LOISELET SG
site de Jemeppe-sur-Sambre:**

Lundi : 7h00 à 12h00 et 12h30 à 18h00
Mardi : 7h00 à 12h00 et 12h30 à 18h00
Mercredi : 7h00 à 12h00 et 12h30 à 18h00
Jeudi : 7h00 à 12h00 et 12h30 à 18h00
Vendredi : 7h00 à 12h00 et 12h30 à 18h00



SRL Loiselet & Fils

Rue des matelots 70 - 7800 Ath
Tél. : +32 (0) 68 26 46 46
Fax : +32 (0) 68 26 46 49
www.loiselet.be - e-mail : info@loiselet.be

SRL Loiselet SG Location

Rue Isidore Derèse 107 Boite 1
5190 Jemeppe sur Sambre
Zoning de Mornimont
Tél. : +32 (0) 71 20 11 20
www.loiselet.be - e-mail : info@loiseletsg.be